

Textile Lösungen in Form und Funktion

Textile Solutions in Form and Function

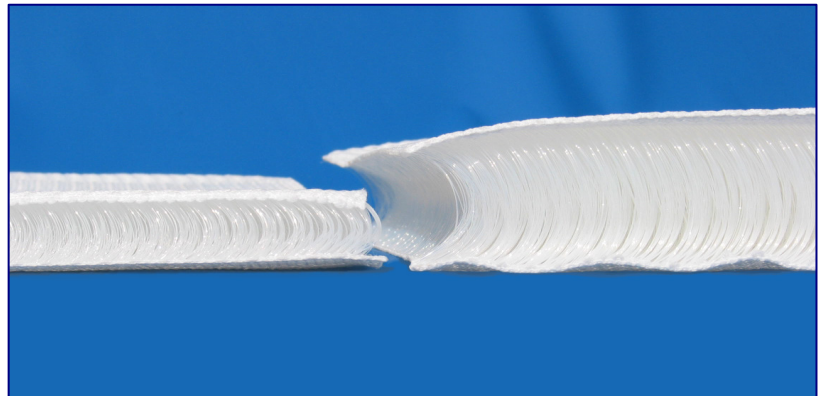


Textile Polster mit neuer Dimension

- druckelastisch
- optimale Druckverteilung
- klimatisierbar
- endkonturnahe Werkstücke
- ausgezeichnetes Rückstellvermögen
- vollständig recycelbar (100 % PET)
- wasch- und desinfizierbar

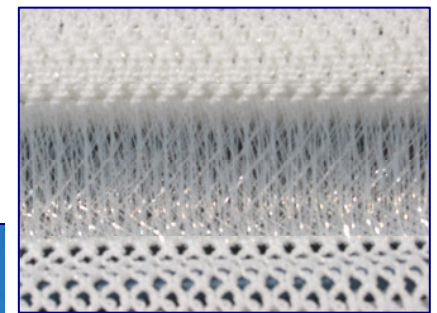
Textile upholsteryes with a new dimension

- o pressure-elasticly
- o optimum pressure distribution
- o air-conditioning properties
- o near-net-contour workpieces
- o excellent elastic recovery
- o completely recyclable (100 % PET)
- o washable, may be cleaned with disinfectants



Variationen

- Dicken zwischen 20 und 60 mm
- Werkstückbreite bis maximal 2,40 m
- Werkstücklänge frei rapportierbar
- druckelastisch von „soft“ bis „sportlich“
- unterschiedliche Druckzonen in einem Stück
- Oberflächen von offen bis geschlossen
- integrierte, textile Gelenke



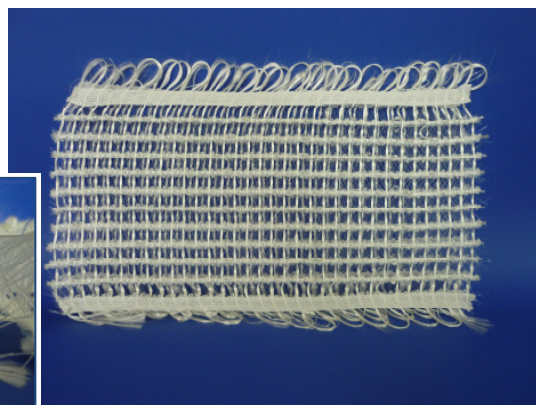
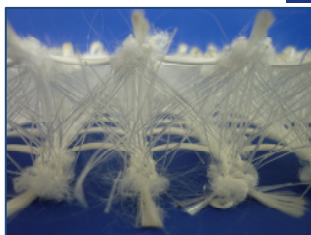
Variations

- o thicknesses between 20 and 60 mm
- o workpiece width up to a maximum of 2,40 m
- o workpiece length freely repeatable
- o pressure-elasticly from „soft“ to „sporty“
- o different pressure areas within one piece
- o surfaces from open to closed
- o integrated textile articulated constructions

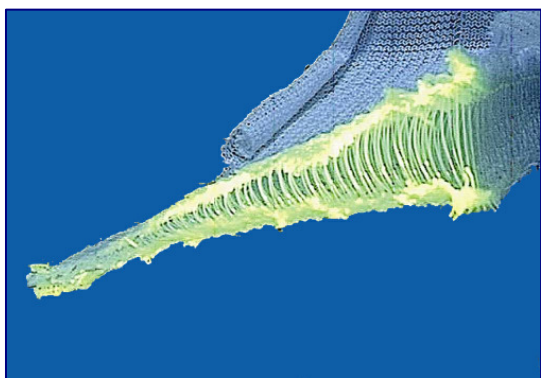


Verstärkungstextilien mit neuem Profil

- endkonturnahe textile Erzeugnisse mit unterschiedlichsten Profilen und Querschnitten in verschiedensten Materialzusammensetzungen
- maximale Grundwarenabstände 150 mm
- extreme Flexibilität in den Bereichen Bindungstechnik und Abstandsfadengestaltung
- bidirektional verstärkte Grundwaren bzw. Grundwarenabschnitte
- Variation der Verformbarkeit durch partiell unterschiedliche Maschenlängen
- keine Delaminationsgefahr bei Faserverbundbauteilen



Abstandsgewirke mit AR-Glasfasern in den Deckflächen
Spacer fabric with AR glass fibres in the cover faces



Keilförmiges Abstandstextil
Wedge-shaped spaced textile

Reinforcing textiles with a new profile

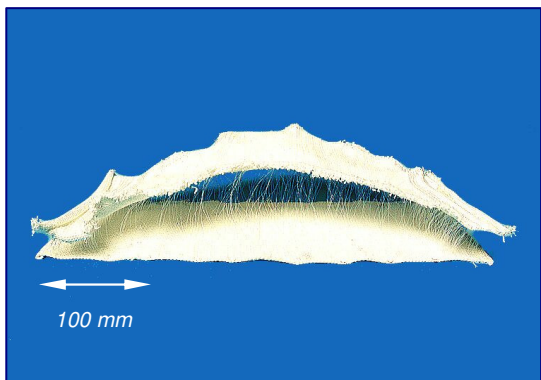
- o preformed articles have a very wide range of different profiles and cross sections and come close to the final contour required
- o spacing of base fabric is up to 150 mm
- o extreme flexibility in knitting construction and design of spaced-thread constructions
- o bidirectionally reinforced base fabrics or base fabric sections
- o variation of deformability by partly different stitch lengths
- o no risk of delamination with bonded-fabric structural components

Anwendungsbereiche

- Faserverbundbauteile für Maschinenbau, Fahrzeugbau, Luft- und Raumfahrt, Sport- und Freizeitartikel
- beschichtete, aufblasbare Formkörper
- ausgeschäumte oder mit Feststoffen verfüllte Formkörper und Filtrationselemente
- formgerechte textile Enderzeugnisse für medizinische und hygienische Zwecke
- Verstärkungstextilien für textiles Bauen



L-Profil (Querschnitt / textiles Halbzeug)
L-Profile (cross-section / textile semi-product)



Bogenförmiger Profilquerschnitt
Arcuate profile

Fields of application

- o stitchbonded-fabric components to be used in mechanical engineering and vehicle construction, in the aerospace industry, and for sports and leisure articles
- o foamed or coated and inflatable shaped parts
- o filtration elements and shaped parts filled with solids
- o fully fashioned textile end products for medical and sanitary applications
- o reinforcing textiles for textile applications in the civil engineering and construction industry