

Druckelastische Abstandsgewirke mit anwendungsspezifischen Formen und Funktionen

Pressure-Elastic Spacer Fabrics with Custom-Designed Forms and Functions

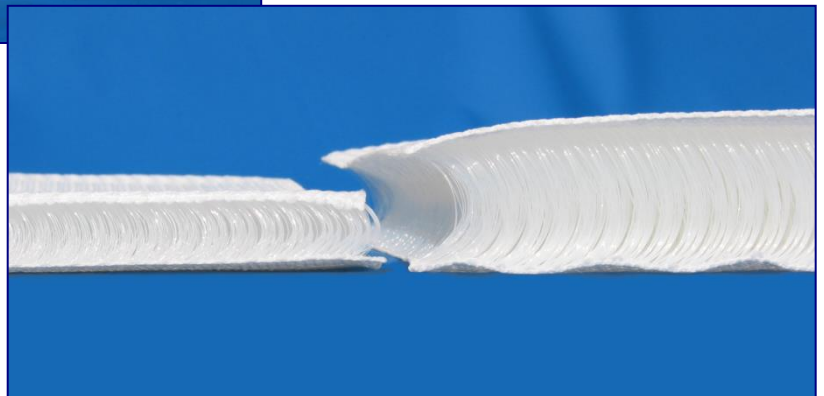


Textile Polster mit neuer Dimension

- druckelastisch
- optimale Druckverteilung
- klimatisierbar
- endkonturnahe Werkstücke
- ausgezeichnetes Rückstellvermögen
- vollständig recycelbar (100 % PET)
- wasch- und desinfizierbar

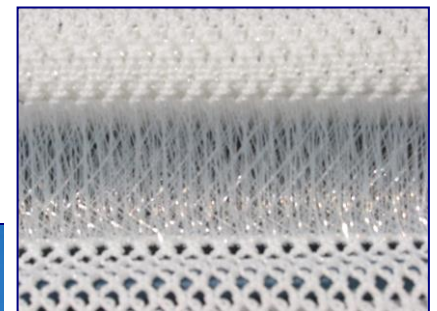
Textile upholsteries with a new dimension

- o pressure-elastically
- o optimum pressure distribution
- o air-conditioning properties
- o near-net-contour workpieces
- o excellent elastic recovery
- o completely recyclable (100 % PET)
- o washable, may be cleaned with disinfectants



Variationen

- Dicken zwischen 20 und 60 mm
- Werkstückbreite bis maximal 2,40 m
- Werkstücklänge frei rapportierbar
- druckelastisch von „soft“ bis „sportlich“
- unterschiedliche Druckzonen in einem Stück
- Oberflächen von offen bis geschlossen
- integrierte, textile Gelenke



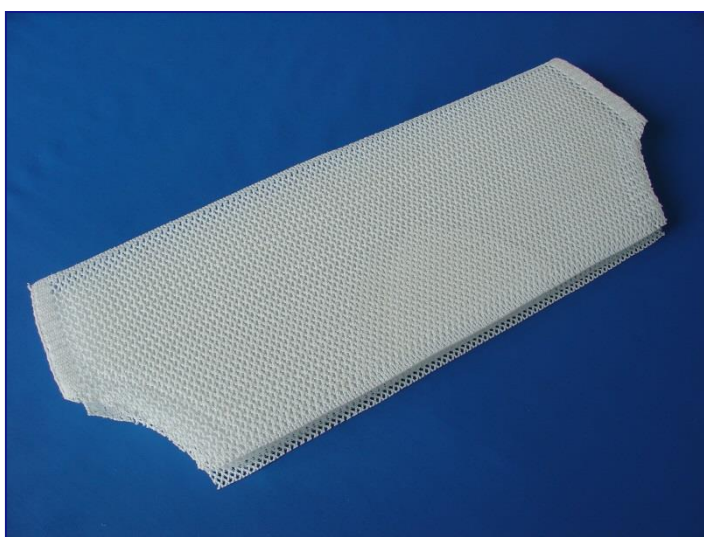
Variations

- o thicknesses between 20 and 60 mm
- o workpiece width up to a maximum of 2,40 m
- o workpiece length freely repeatable
- o pressure-elastically from „soft“ to „sporty“
- o different pressure areas within one piece
- o surfaces from open to closed
- o integrated textile articulated constructions



Klima-Komfort-Eigenschaften

- optimales Sitzklima durch Thermo-Feuchte-Regulation
- sehr gute Wärmeleitfähigkeit
- hervorragende Luftdurchlässigkeit
- sehr gute Feuchteableitung
- passive oder aktive Belüftung
- optimaler Sitzkomfort durch einstellbare Druckspannungs-Verformungseigenschaften über die gesamte Lebensdauer
- gute Elastizität und Rückstellung
- minimale Dauerlastverformung
- optimale homogene Drucklastverteilung
- variable Druckzonen
- hervorragende Anpassung an die Unterkonstruktion durch sehr gute Verformbarkeit
- sehr gute Schwingungsdämpfung



Temperature Regulation and Comfort Characteristics

- an optimal seat temperature enabled by the thermoregulation of moisture
- excellent thermal conductivity
- outstanding air permeability
- excellent drainage of moisture
- passive and active ventilation
- comfortable seating by means of adjustable compression forming characteristics during the entire life cycle
- good resilience and recovery
- minimum continuous load deformation
- optimal homogeneous pressure distribution
- variable pressure zones
- outstanding adaptation to the substructure by means of very good formability
- excellent vibration absorption

Einsatzgebiete

Sitze und Liegen für

- Pkw, Lkw, Bus, Bahn, Flugzeug, Schiff
- Land- und Baumaschinen
- Büro-, Hotel- und Restaurantsausstattung
- medizinische Einrichtungen, Pflegedienste
- Kongresszentren, Theater und Sporteinrichtungen
- Anwendungen im Wohnbereich

Fields of application

Seat cushions and pads for

- passenger cars, freight vehicles, bus, railway, aircraft, ships
- agricultural and construction machinery
- office, hotel and restaurant equipment
- medical facilities and nursing services
- convention centres, theatres and sports facilities
- applications in living spaces

